



**Lasermärkning** passar för nästan all typ av industriell märkning och på de flesta typer av material. Fördelarna med lasermärkning är många jämfört med gamla metoderna som gravyr eller prägning.



Med våra lasermärksystem får du en snygg, hållbar märkning med stor detaljrikedom. Du märker på ett snabbt, tyst och effektivt sätt utan en massa krångliga inställningar.

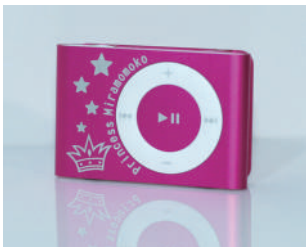
Vi har den laserlösningen och kunskap ni behöver med över 40 års samlad laser- och märkerfarenhet!



# LaserPro Spirit Sveriges mest sålda lasergravyr!

LASERPRO SPIRIT har sedan 2005 varit Sveriges mest sålda lasergravyrmaskin tack vare sin enkla, robusta och pålitliga konstruktion men också för att den är enkel att använda.

Till dessa kan du välja lasertub anpassat för dina bearbetningsbehov och budget. Du kan välja från 12 till 100 W. Tuberna är tillverkade av marknadsledande Synrad.



Vår mest sålda Spirit



Standardmodellen heter bara Spirit. Det är en maskin som är robust och pålitlig samtidigt som den är lätt att använda. En utmärkt maskin för det "lilla" företaget.

Maskin-hastighet 2m/s



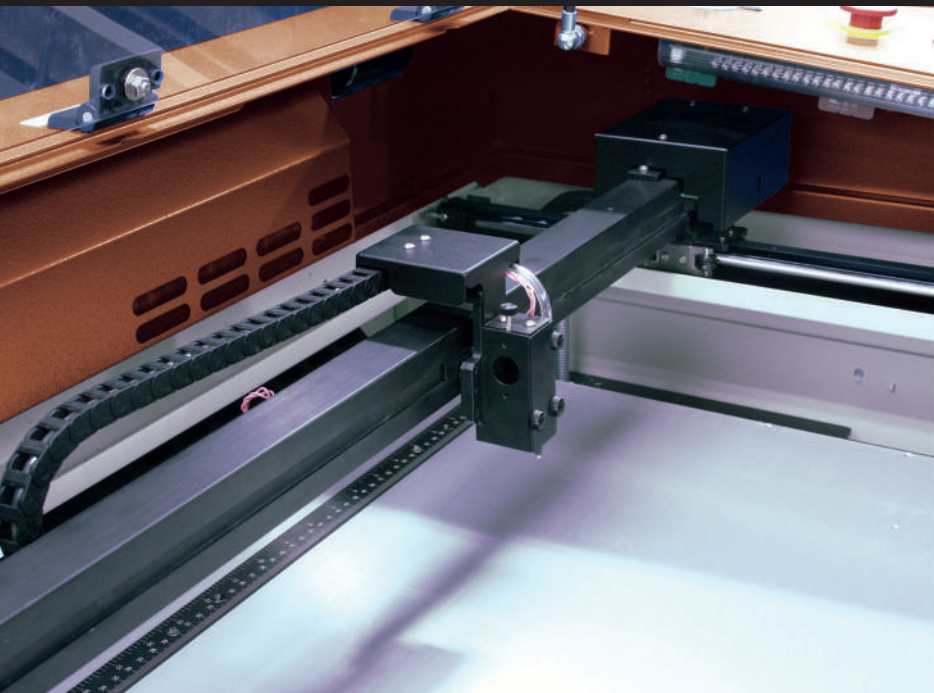
Spirit LS har ett helt skyddat linjärt kullagersystem som ökar maskinhastigheten till hela 2m/s och minskar samtidigt maskinens underhållsbehov.



| Specifikation | Spirit                            | Spirit LS                         |
|---------------|-----------------------------------|-----------------------------------|
| Laserkälla    | Co <sub>2</sub> laser från Synrad | Co <sub>2</sub> laser från Synrad |
| Lasereffekt   | 12 till 40 W                      | 30 till 100 W                     |
| Arbetsyta     | 640 x 460 mm och 740 x 460 mm     | 640 x 460 mm och 740 x 460 mm     |
| Hastighet     | Upp till 1,5 m/s                  | Upp till 2 m/s                    |
| Upplösning    | 125 - 1500 dpi                    | 125 - 1500 dpi                    |
| Anslutningar  | USB eller ethernet                | USB eller ethernet                |
| Mått          | 125 x 720 x 1005 mm               | 125 x 720 x 1005 mm               |



## S290 LS



## Legoföretagens och de stora industriernas nya favorit!

Fler och fler företag har insett hur smidig, enkel, och användarvänlig S290 är med sin stora märktyta. Den är bra oavsett om man ska märka enstyck eller volymer. Den mest användarvänliga fiberlasern på marknaden.

S290 LS är en effektiv maskin med en arbetsyta upp till 740 x 460 mm. Maskinen kan förses med en 20, 30 eller 50 W fiberlaser från marknadsledande tillverkaren SPI.

S290 LS erbjuder välbeprövad teknik som funnits på Spirit maskinerna i över 14 år. Det är en maskin med stor kapacitet som är lämpad för tuff industriell märkning.

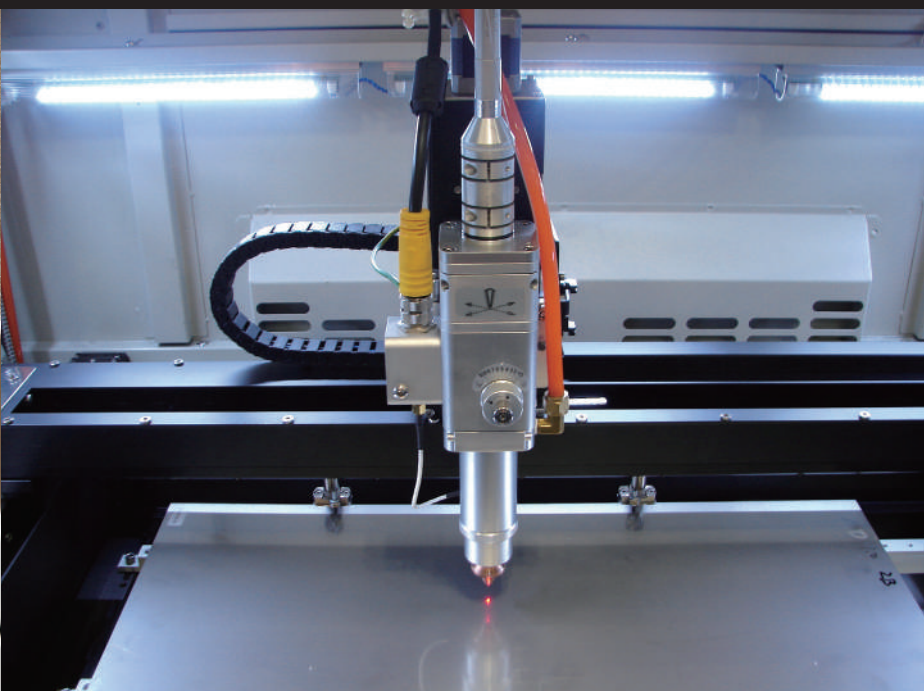
Behöver ni märka logotyper, serienummer, streckkoder eller annan form av personifiering? Här är lösningen!



Perfekt för märkning på bl.a metall, plast och lackerade material.

| Specifikation | S290 LS                          |
|---------------|----------------------------------|
| Laserkälla    | Fiberlaser från SPI              |
| Lasereffekt   | 20, 30, 40 eller 50 W fiberlaser |
| Arbetsyta     | 640 x 460 mm och 740 x 460 mm    |
| Hastighet     | Upp till 2 m/s                   |
| Upplösning    | 125 - 3000 dpi                   |
| Anslutningar  | USB eller ethernet               |





## Fiberlaser för skärning och märkning i metall

FMC 280 är den mest konkurrenskraftiga fiberlaser-skäraren i sin storlek. En kompakt och kraftfull maskin som möjliggör extraordinär snittkvalitet på den utskurna detaljen.

GCC's mångåriga lasererfarenhet har lett fram till en kompakt industriell skärlaser för metall. Utrustad med en pulsad fiberlaser som ger en uteffekt på hela 1,5 kW i "peak power".

Hög precision, användarvänlig **och att man nu också kan märka med den** gör detta till en säker investering. FMC 280 nya skärhuvud är försedd med kapacitivt skärhuvud med autofokus och samtidigt reducerar munstycket förbrukningen av kväv- eller syrgas under skärning.

### Material

- Stål
- Rostfritt stål
- Aluminium
- Koppar/mässing

### Tjocklek

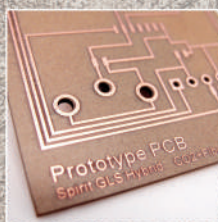
- upp till 4 mm
- upp till 3 mm
- upp till 3 mm
- upp till 2 mm

| Specifikation    | FMC 280  |
|------------------|--|
| Laserkälla       | Luftkyld pulsad Fiberlaser med uteffekt på hela 1,5 kW i peak power. Våglängd 1064 nm. |
| Arbetsyta        | 712 x 370 mm   |
| Max. Storlek     | (B x L x H) 786 x 542 x 120 mm   |
| Yttermått        | 1125 x 720 x 1800 mm   |
| Skärhuvud        | Kapacitivt skärhuvud, som håller perfekt skärfokus                                     |
| Z-Axis           | Automatisk autofokus   |
| Anslutningar     | USB eller ethernet   |
| Strömförsörjning | 230 V  |





## Spirit GLS Hybrid



## Spirit GLS

Spirit GLS är flaggskeppsmodellen för den prisbelönta Spirit-serien. Med en arbetsyta upp till 960 x 610 mm så är den utmärkt för kunder som vill skära och bearbeta större materialskivor. Med lasereffekt från 30 till 100 W och dessa är naturligtvis från Synrad.

## Spirit GLS Hybrid

GLS Hybrid kan du få med dubbla källor som låter dig använda både en koldioxid- och en fiberlaser i ett enda lasersystem. En stor fördel om du har ont om plats.

Du kan välja mellan 30, 40, 60, 80 eller 100 W koldioxidlaser och matcha den med en 20, 30 eller 50 W fiberlaser. Välj den lasertubs-kombination som är bäst för dina bearbetningsbehov, krav och budget.



| Specifikation | Spirit GLS   |
|---------------|--|
| Laserkälla    | Co <sub>2</sub> laser från Synrad<br>Fiberlaser från SPI                   |
| Lasereffekt   | Co <sub>2</sub> 30, 40, 60, 80 och 100 W<br>Fiberlaser 20, 30, 40 och 50 W |
| Arbetsyta     | 860 x 610 mm och 960 x 610 mm  |
| Hastighet     | Upp till 2 m/s   |
| Upplösning    | 125 - 1500 dpi   |
| Anslutningar  | USB eller ethernet   |
| Mått          | 1365 x 880 x 1010 mm   |



GCC Hybrid-teknik gör det möjligt att installera både Koldioxid och Fiberlaser i samma maskin.





## Ont om plats? C180 fixar det

C180 II är en pålitlig, behändig och lättanvänd arbetshäst. Utrustad med flera av GCC's patenterade lösningar. Anpassa maskinen för just dina behov, välj mellan 12, 30 eller 40 W lasereffekt.

Det är en av de minsta maskinerna på marknaden men den är ändå otroligt mångsidig, med funktioner som autofokus, ut-sug under arbetsbordet och 3D-gravering. C180 erbjuder den senaste tekniken för effektiv produktion och är lämpad för märkning i de flesta förekommande industriella märckbehov.



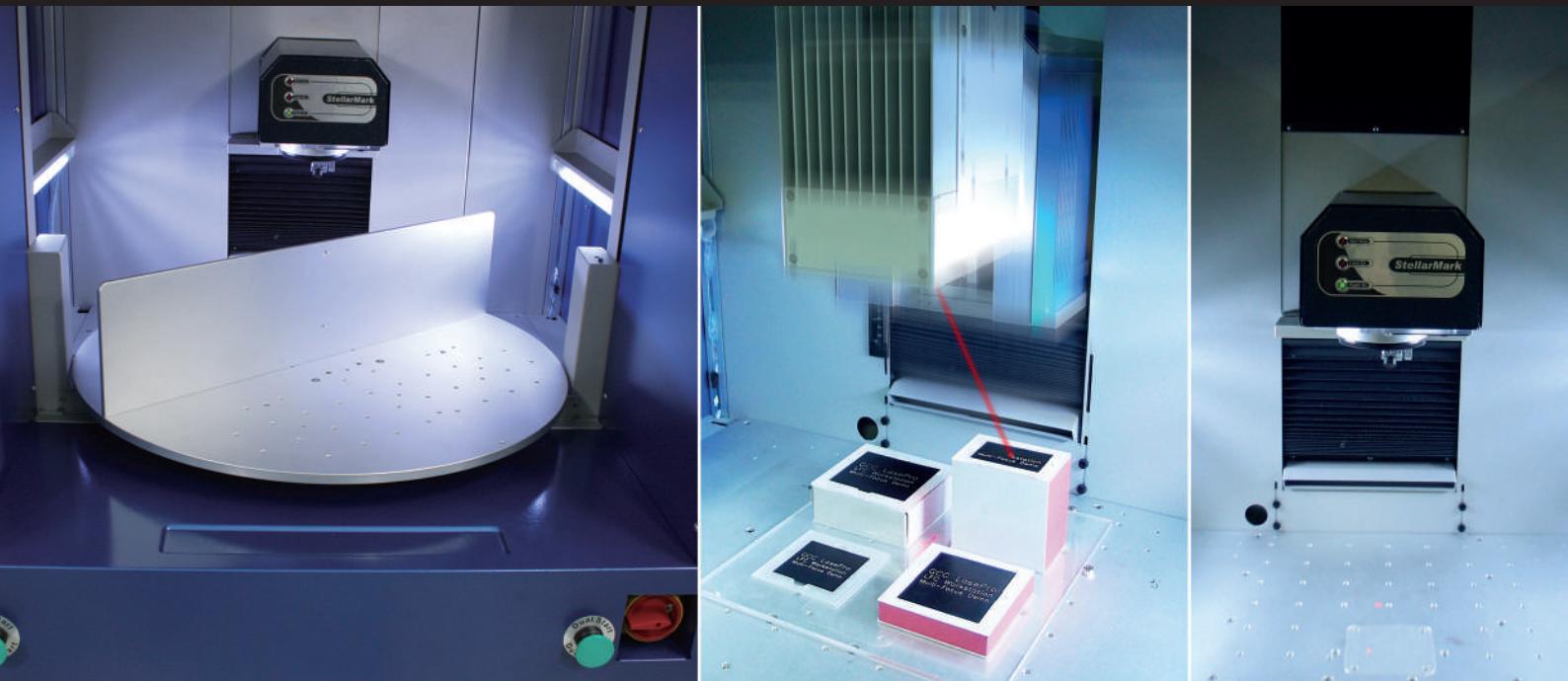
### Några exempel på lämplig märkning:

- Logotyper
- Namnskyltar
- Give away produkter
- Paneler
- El-, VVS- och CE-skyltar
- Eloxerad aluminium produkter
- Märkning på rostfritt



| Specifikation | C180 II                           |
|---------------|-----------------------------------|
| Laserkälla    | CO <sub>2</sub> laser från Synrad |
| Lasereffekt   | 12, 30 eller 40 W                 |
| Arbetsyta     | 455 x 309 mm, höjd 120 mm         |
| Hastighet     | Upp till 1,0 m/s                  |
| Upplösning    | 125 - 1000 dpi                    |
| Anslutningar  | USB och skrivarport               |
| Mått (BxLxH)  | 72 x 64 x 38,5 cm, vikt ca. 45 kg |

## LaserPro LFC Workstation



## En arbetsstation med variationsmöjligheter att växa med

En fantastisk genomtänkt arbetsstation med Er bekvämlighet i åtanke och som ger dig möjlighet att anpassa den för dina märkbehov. En maskin att växa med allt eftersom din produktion ökar.

Det roterande arbetsbordet ger dig möjlighet att ladda/lossa samtidigt som maskinen märker dina produkter på andra sidan säkerhetsluckan, vilken ger en snabb, säker och en mycket hög produktivitet.

Du kan märka i bl.a. rostfritt stål, aluminium, mässing, kolfiber, koppar, delrin, magnesium, nickel, nylon, PEEK, rostfritt och mycket, mycket mer!

| Specifikation  | GCC LaserPro LFC                       |
|----------------|--|
| Laserkälla     | Fiberlaser eller Co <sub>2</sub> laser |
| Linser/märkyta | Se sid 23 StellarMark                  |
| Max Arbetsyta  | 650 x 320 mm, Höjd 125 till 490 mm     |
| Hastighet      | Upp till 10.000 mm/s                   |
| Anslutningar   | USB                                    |
| Mått (BxDxH)   | 852 x 1585 x 1745 mm , 260 kg          |





## StellarMark I-Serien

StellarMark I-serien är utrustad med fiberlaser och ett galvohuvud. Den är enkel att installera, lätt att använda och utformad för enkelt underhåll. Du får samtidigt en fantastisk fin kvalitet på din märkning.

Du kan välja mellan 20, 30, 40 eller 50 W fiberlaserkälla beroende på dina märkbehov. Genom att välja annan linsstorlek 70 x 70, 110 x 110 eller 180 x 180 mm kan du ändra din arbetsyta men också stråltjockleken.

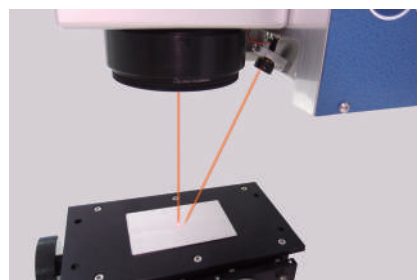


## StellarMark C-Serien

StellarMark C-serien är utrustade med en koldioxid laser och galvohuvud. StellarMark kan användas i automation likväl som i en stand alone enhet.

StellarMark är en idealisk märkmaskin för industriella applikationer. Alla viktiga komponenter kommer från världsledande leverantörer vilket säkerställer en hög stabilitet och produktionskvalité. StellarMark är byggd för att klara alla dina behov och högt uppsatta krav.

| Specifikation           | StellarMark C-Serien         | StellarMark I-Serien         |
|-------------------------|------------------------------|------------------------------|
| Laserkälla              | CO <sub>2</sub>              | Fiberlaser                   |
| Lasereffekt             | 12, 30, 40 eller 60 W        | 20, 30 eller 50 W            |
| Linser                  | 10 x 10 mm till 300 x 300 mm | 70 x 70 mm till 180 x 180 mm |
| Spot Size               | 0,09 mm - 0,69 mm            | 30 μ - 159 μ                 |
| Hastighet               | Upp till 10.000 mm/s         | Upp till 10.000 mm/s         |
| Anslutningar            | USB                          | USB                          |
| Mått (BxLxH laserhuvud) | 20 x 62 x 15 cm              | 17 x 47 x 16 cm              |





## Diamond Line, Gold Line

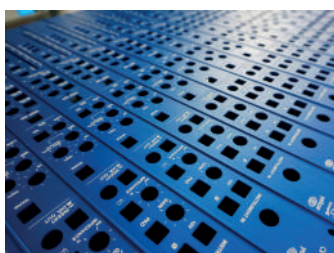


### DIAMOND LINE med 3D funktion

Diamond Line fiberlaser är skapad för innovativ märkning. Med den unika 3D gravyr funktionen kan den följa profilen av ett objekt samtidigt som strålen ändå ständigt är i fokus. Denna avancerade lösning är monterad på den bästa fiberlaserkällan som finns på marknaden. Den garanterar bästa resultat, snabbhet, noggrannhet och ger högklassigt märkresultat.

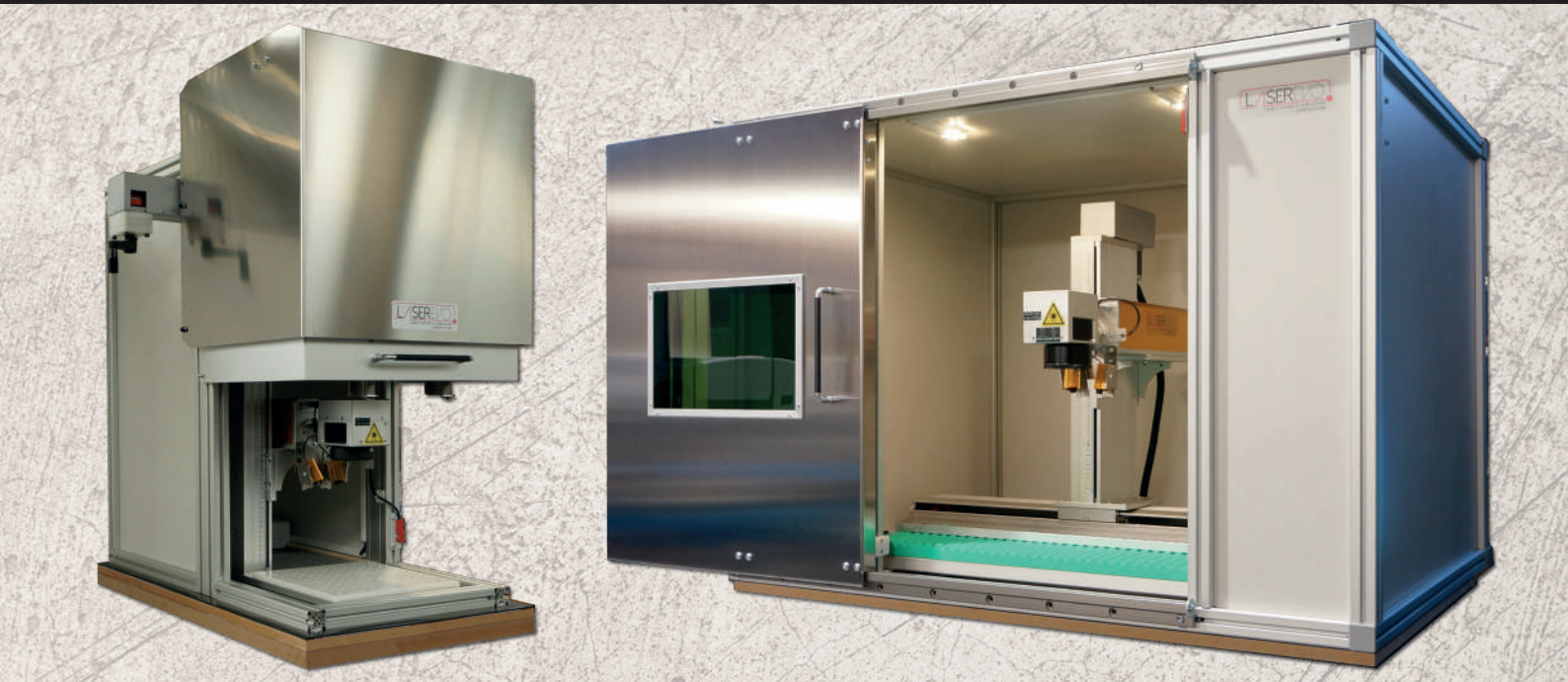
### GOLD LINE

Gold Line fiberlaser är vår instegsmodell. Billig men fortfarande mycket effektiv och pålitlig. Gold Line är gjord för dig som letar efter en utmärkt balans på pris- och kvalitetsförhållande. Lasern håller högsta strålkvalite. Perfekt för märkning på metall, plast och lackerade material.



| Specifikation  | Diamond Line   | Golden Line  |
|----------------|--|--|
| Laserkälla     | Ytterbium Pulsad fiberlaser  | Ytterbium Pulsad fiberlaser  |
| Våglängd       | 1064 nm  | 1064 nm  |
| Lasereffekt    | 20, 30, 50, 100 W  | 20, 30 W   |
| Pulsbredd      | 90 - 120 nm  | 90 - 120 nm  |
| Puls Frekvens  | 20 - 200 KHz   | 20 - 60 KHz  |
| Märkyta/Linser | 160 x 160 mm 163 mm lins<br>175 x 175 mm 254 mm lins<br>200 x 200 mm 330 mm lins | 110 x 110 mm 163 mm lins<br>175 x 175 mm 254 mm lins<br>200 x 200 mm 330 mm lins |
| Kylsystem      | Luftkyld   | Luftkyld   |
| Ström          | 230 V 50/60 Hz   | 230 V 50/60 Hz   |





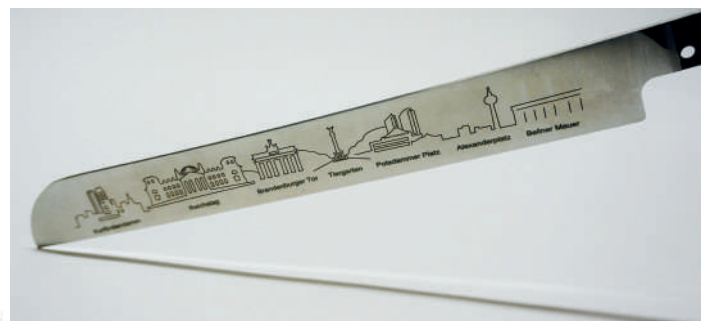
## Vi har en lösning för dina krav och behov

Alla har vi olika krav och önskemål. Varför ska du som kund anpassa dig till "standard" maskiner när vi kan anpassa oss för just dina behov?

Alla våra enheter är kompletta och ligger i högsta säkerhetsklassificering. Det innebär att märkytan är inkapslad och ger total säkerhet. Du har ändå möjligt att inspektera märkningen som sker bakom ett skyddsfönster där arbetsytan är upplyst med LED-belysning.

**Behöver du en typskyltslösning, fråga oss!**

Vi kan erbjuda en universallösning där du kan ställa in storlek och tjocklek på dina typskyltar och då klara av skyltar från 20 x 20 mm upp till 200 x 200 i samma automationslösning. Eller så bygger vi en lösning som täcker just dina behov för märkning på dina skyltar.





## Tillbehör LaserPro

### BOFA Fläktar

BOFA's mest tekniska och avancerade evakueringsfläkt. Vi rekommenderar varmt denna fläkt till våra lasermaskiner. Tack vare denna effektiva fläkt så kan ni nu även placera Er laser i kontorsmiljö och mindre utrymmen där annan utsug/fläkt inte kan installeras.

BOFA kombinerar säker drift med hög prestanda och avancerad filtreringsteknik. Den patenterade DeepPleat DUO och ACF-filtrertekniken ger dig bättre filterprestanda och utökad livslängd på filtren vilket innebär låga ägandekostnader. Den automatiska flödeskontrollen tillåter användaren att ställa in rätt flödeskapacitet för sina behov, vilket ger lägre ljudnivå och ytterligare skydd. Filtret har en imponerande filteryta på hela 12m<sup>2</sup>.

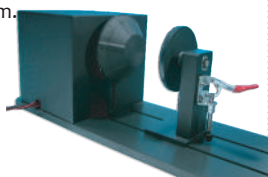


### Rundgravyr

För Spirit och S290

En enklare rundgravyr för cylindriska eller runda föremål. I denna rundgravyr spänner du enkelt fast bl.a. glas, flaskor och termosar.

Max diameter är 180 mm.  
Max längd 450 mm.  
Max vikt 7 kg.



### Kompressor

Genom att använda en oljefri membrankompressor så eliminerar du skadliga biverkningar av fukt på laserns optik. Med lufttrycket blåser du bort förgasade partiklar samt förhindrar överhettning i material och förbättrar skärresultat och prestanda.



### Skärbord

Vid skärning i exempelvis akryl, trä, plast och gummi så används oftast ett skärbord med ett utseende som en "honungskaka".

Med detta skärbord så förenklas skärningen genom att gallret hjälper till att ventilerar ut värme och rök under materialet.

Vi har även skärbord till äldre LaserPro-modeller ex. Explorer och Mercury.



### Industriell Rundgravyr

För Stellarmark serien Rundgravyr med hög noggrannhet och chuckfäste, för uppspanning av cylindriska föremål.

Den vinklingsbara chucken möjliggör också märkning invändigt i exempelvis ringar.



### Industriell Rundgravyr

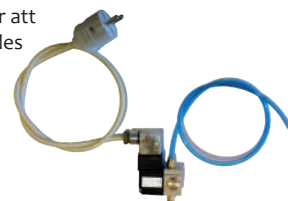
För Spirit & S290  
Genom att använda rundgravyrhållaren så kan Du gravera på cylindriska föremål. Denna "fjärde axel" roterar objektet 360°. Maximal diameter är 90 mm och max längd 450 mm.



### Pneumatisk Elventil

Denna styrs direkt från drivrutinerna och ersätter då kompressorn, (Se text ovan).

En förutsättning är att luften som användes är torr och ren så man inte förstör linsen.



Flexi är den ledande mjukvaran bland skylttillverkare och är lämpad för märkning av produkter inom industrin. Programvaran är speciellt anpassad för användning tillsammans med våra lasermaskiner och fyrfärgsprintrar.

Flexi sätter en ny branschstandard med bra och enkla funktioner som maximerar produktionen.

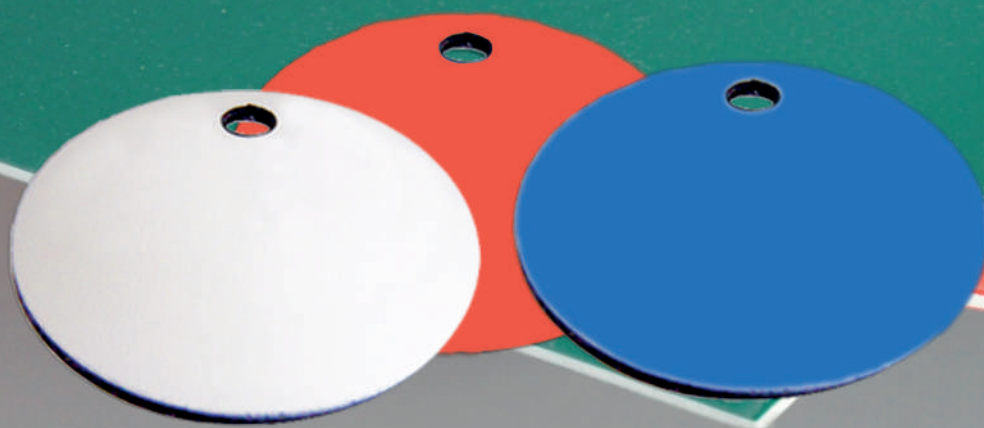
Att kunna koppla textlistor och jobba med serialisering ger hög produktivitet med stora tidsvinster.



# Söker du material till din laser?

Vi säljer

- Gravyrplast
- Magneter och nålar
- Laserpasta för märkning på rostfritt



För senaste nyheterna följ oss på våra sociala medier



acg-fyrtal-ab



acgfyrstal



acgfyrstal